

# ΦΟΔΣΑ

## ΙΟΝΙΩΝ ΝΗΣΩΝ

διαχείριση απορριμμάτων  
στα νησιά του Ιονίου,  
μια νέα πραγματικότητα

Η ώρα των ΦΟΔΣΑ: Από τον  
σχεδιασμό στην υλοποίηση -  
Οι αποφάσεις που θα  
καθορίσουν την επόμενη  
δεκαετία

3 & 4  
Ιουλίου 2026  
Κέρκυρα  
Corfu Holiday Palace

18η  
Πανελλήνια  
Σύνοδος  
των ΦΟΔΣΑ

## Ο Περιφερειακός Φορέας Διαχείρισης Στερεών Αποβλήτων - **ΦοΔΣΑ Ιονίων Νήσων**

είναι ένας «διβάθμιος» Φορέας με την μορφή Ανώνυμης Εταιρείας, στον οποίο συμπράττουν

- η Δευτεροβάθμια Αυτοδιοίκηση (Περιφέρεια) και
- η Πρωτοβάθμια (11 Δήμοι)

Συστάθηκε το έτος 2020 και ενεργοποιήθηκε την 1<sup>η</sup> Ιανουαρίου 2021

Σκοπός του είναι ο σχεδιασμός και η εφαρμογή ολοκληρωμένων υποδομών ανακύκλωσης και επεξεργασίας απορριμμάτων

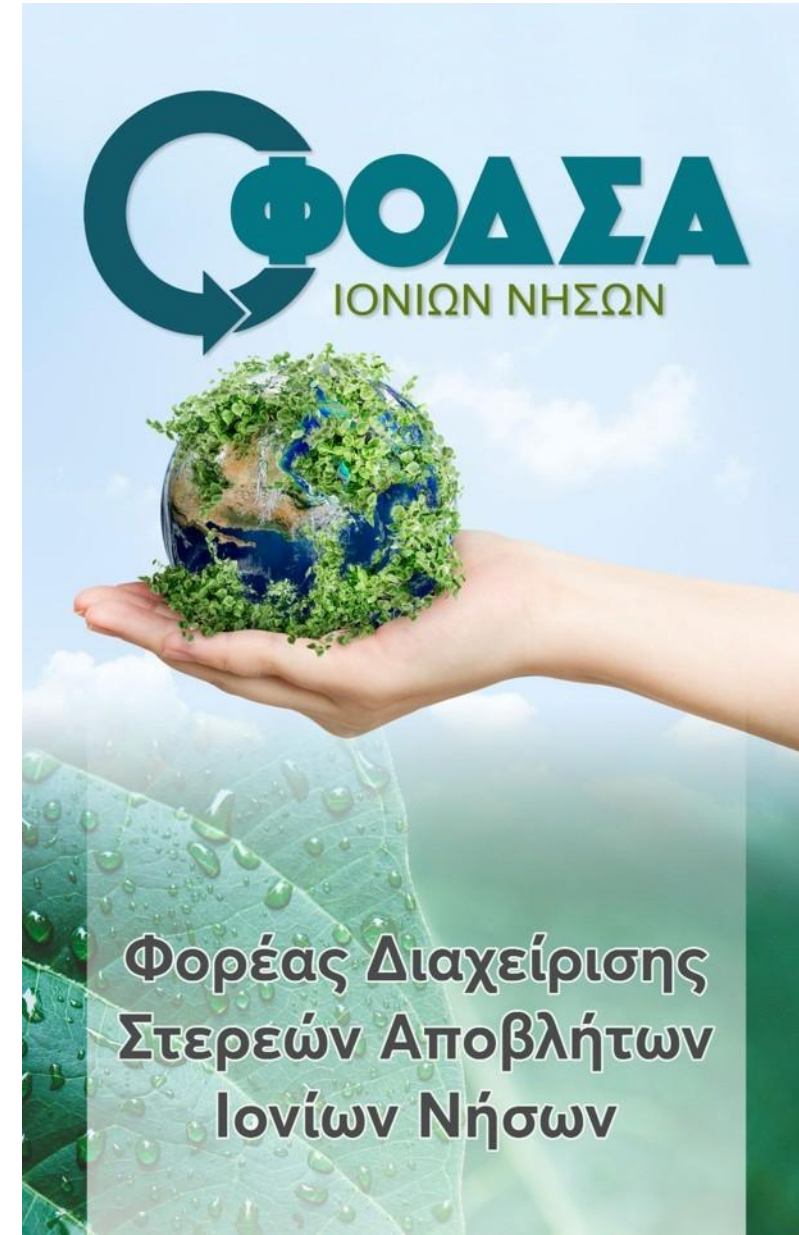


Φορέας Διαχείρισης  
Στερεών Αποβλήτων  
Ιονίων Νήσων

Εξυπηρετεί τα τέσσερα μεγάλα νησιά του Ιονίου

- Κέρκυρα
- Λευκάδα
- Κεφαλονιά
- Ζάκυνθο,
- και εννέα (9) μικρότερα Παξιό, Αντίπαξοι, Οθωνοί, Ερείκουσα, Μαθράκι, Μεγανήσι, Κάλαμος, Καστός και Ιθάκη

Στελεχώνεται από 18 μηχανικούς, οικονομικούς και διοικητικούς υπαλλήλους.



Φορέας Διαχείρισης  
Στερεών Αποβλήτων  
Ιονίων Νήσων

## Οι ιδιαιτερότητες ενός νησιωτικού ΦοΔΣΑ

- Νησιωτικότητα / εδαφική ασυνέχεια
- Έντονη τουριστική εποχικότητα
- Ευαίσθητο / προστατευόμενο φυσικό περιβάλλον
- Περιορισμένη προσβασιμότητα / αυξημένο κόστος μεταφορών
- διαθεσιμότητα στελεχιακού δυναμικού

Διαχειριστική Ενότητα	Μόνιμος Πληθυσμός
Κέρκυρα	104.371
Ζάκυνθος	40.759
Κεφαλονιά	35.801
Λευκάδα	23.693
Ιθάκη	3.231
	<b>207.855</b>
<b>ΣΥΝΟΛΙΚΑ ΠΑΡΑΓΟΜΕΝΑ ΑΣΑ (tn/έτος):</b>	<b>148.550</b>

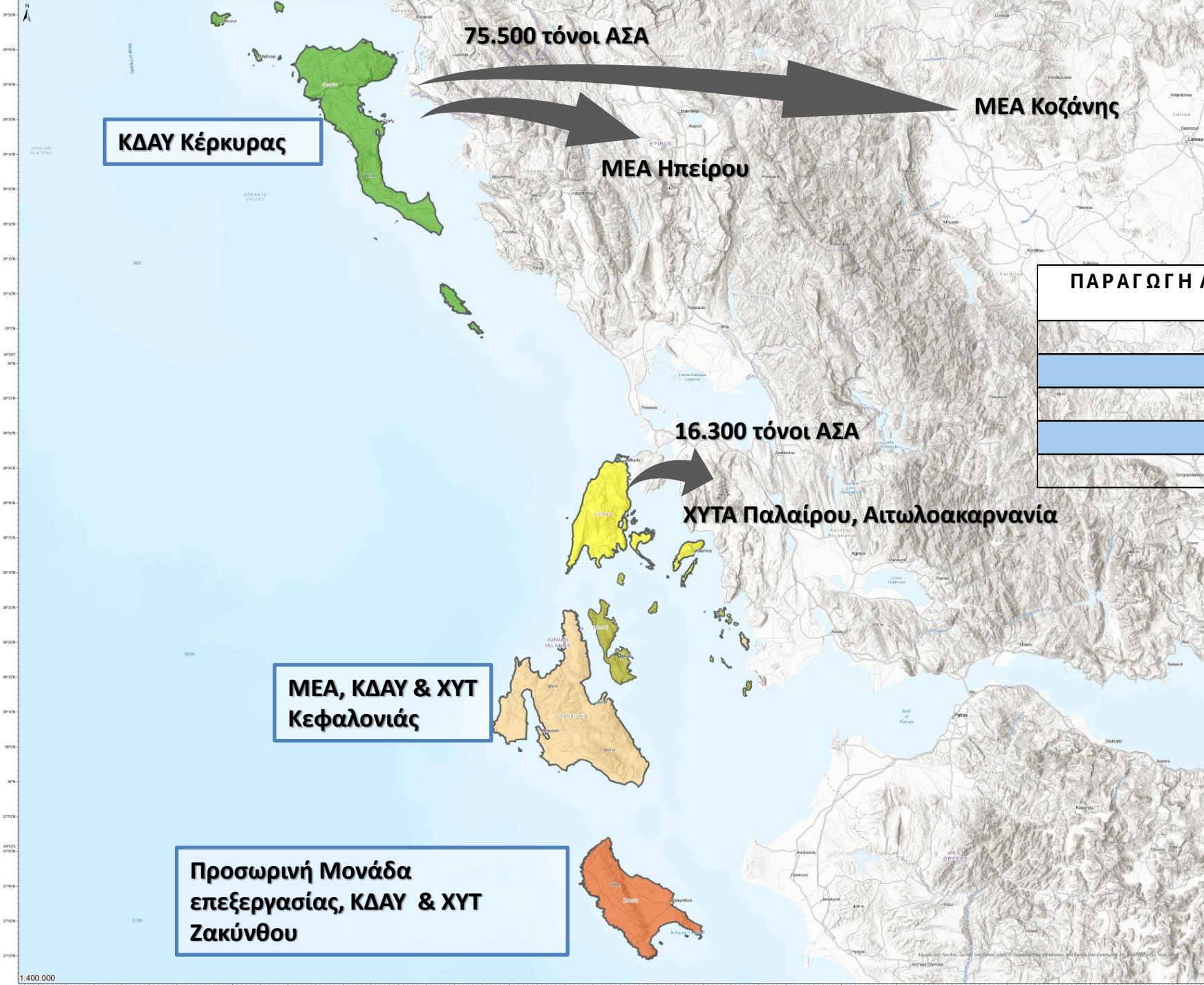
Κέρκυρα - Μόνιμος πληθυσμός: 104.371	
	Εκτιμώμενος πληθυσμός
Μάιος	130.000–160.000
Ιούλιος	220.000–260.000
<b>Αύγουστος</b>	<b>280.000–330.000</b>

η Κέρκυρα δέχεται **3,5–4 εκατομμύρια επισκέψεις ετησίως**, με τη συντριπτική πλειονότητα να συγκεντρώνεται μεταξύ Μαΐου και Οκτωβρίου

Ζάκυνθος - Μόνιμος πληθυσμός: 40.759	
	Εκτιμώμενος πληθυσμός
Μάιος	70.000–90.000
Ιούλιος	120.000–140.000
<b>Αύγουστος</b>	<b>140.000–170.000</b>

Η Ζάκυνθος συγκαταλέγεται στις περιοχές της Ευρώπης με τη μεγαλύτερη πίεση από τον τουρισμό σε σχέση με τον μόνιμο πληθυσμό. Πρόσφατες αναλύσεις τη φέρνουν στην κορυφή της σχετικής κατάταξης, με περίπου **150 επισκέπτες ανά μόνιμο κάτοικο σε ετήσια βάση**

**Η παραγωγή αποβλήτων τη θερινή περίοδο είναι περίπου 2,5–3,5 φορές μεγαλύτερη από τη χειμερινή**



**75.500 τόνοι ΑΣΑ**

**ΜΕΑ Κοζάνης**

**ΚΔΑΥ Κέρκυρας**

**ΜΕΑ Ηπείρου**

**ΠΑΡΑΓΩΓΗ ΑΣΑ ΑΝΑ ΠΕΡΙΦΕΡΕΙΑΚΗ ΕΝΟΤΗΤΑ  
(τόνοι, έτος 2025)**

ΚΕΡΚΥΡΑΣ	75.502,32
ΛΕΥΚΑΔΑΣ	16.279,24
ΚΕΦΑΛΟΝΙΑΣ	23.883,16
ΖΑΚΥΝΘΟΥ	32.885,18
<b>ΣΥΝΟΛΟ</b>	<b>148.549,90</b>

**16.300 τόνοι ΑΣΑ**

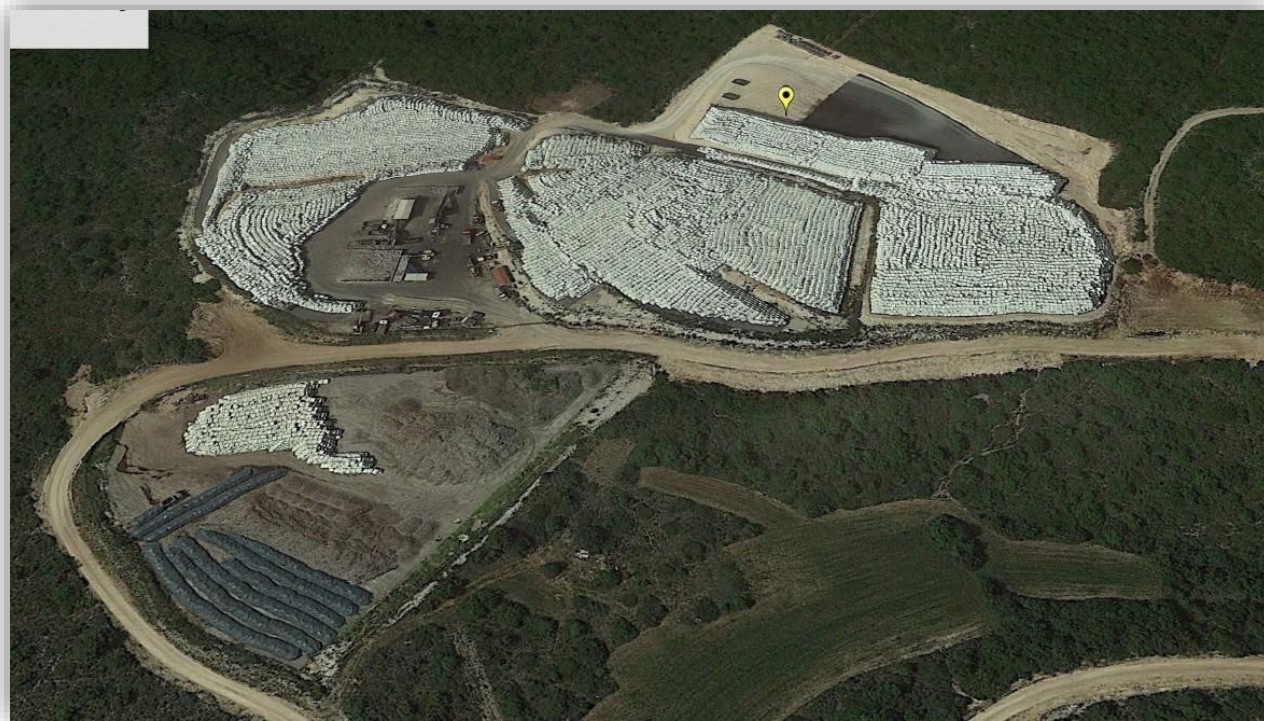
**ΧΥΤΑ Παλαίρου, Αιτωλοακαρνανία**

**ΜΕΑ, ΚΔΑΥ & ΧΥΤ  
Κεφαλονιάς**

**Προσωρινή Μονάδα  
επεξεργασίας, ΚΔΑΥ & ΧΥΤ  
Ζακύνθου**



➔ Το Ιούνιο του 2024 ξεκίνησε η λειτουργία του νέου Χώρου Υγειονομικής Ταφής (ΧΥΤ) **Ζακύνθου**



➔ Τον Οκτώβριο του 2024 εξασφαλίστηκε η κυριότητα του οικοπέδου για τη εγκατάσταση της Μονάδας Απορριμμάτων στην **Λευκάδα**.



## 12 Φεβρουαρίου 2025, εγκαίνια της Μονάδας Επεξεργασίας Απορριμμάτων (ΜΕΑ) Κεφαλονιάς

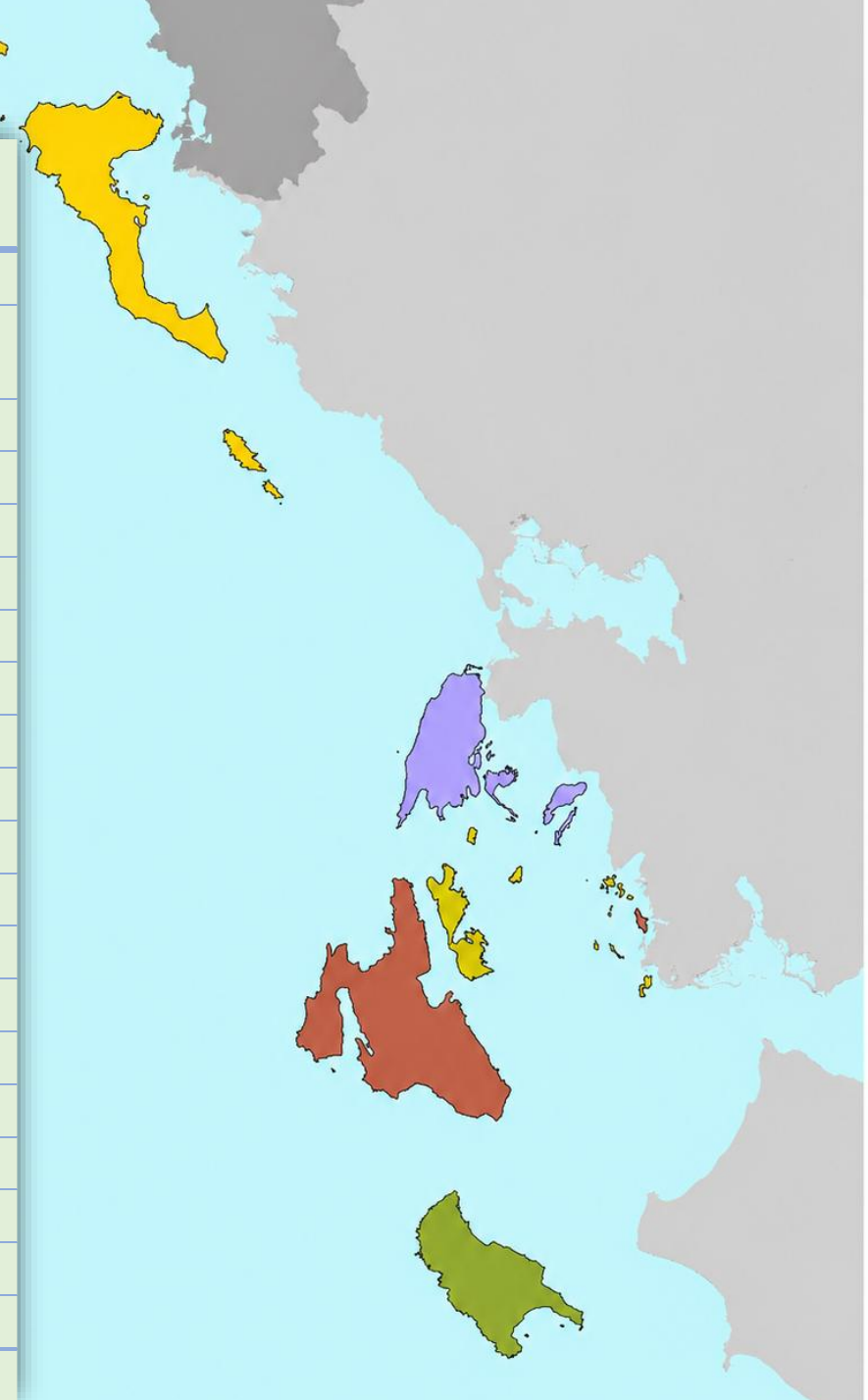


23 Δεκεμβρίου 2025 στην έδρα της Περιφέρειας Ιονίων Νήσων στην **Κέρκυρα**, μεταξύ του ΦοΔΣΑ Ιονίων Νήσων και της αναδόχου κοινοπραξίας υπογράφηκε η Σύμβαση κατασκευής του Έργου



## Ολιστικό Σύστημα Χωριστής Συλλογής (ΟΣΧΣ) Ιονίων Νήσων

Δράσεις ενέργειες		τμχ
1	Κατασκευή ΚΔΕΥ	4
2.1	Δημιουργία πράσινων σημείων	6 νέα και 7 υφιστάμενα ή δρομολογημένα
2.2	Γωνιές ανακύκλωσης έξυπνες	35
2.2	Οχήματα συλλογής από γωνιές ανακύκλωσης	5
4.1	Βιοαπόβλητα οικιακά απορριμματοφόρα	14
4.1	Βιοαπόβλητα οικιακά απορριμματοφόρα (δορυφορικά)	1
4.1	Βιοαπόβλητα οικιακά κάδοι 2 τροχών	4.200
4.1	Βιοαπόβλητα οικιακά κάδοι 4 τροχών	0
4.1	Βιοαπόβλητα οικιακά καδάκια	3.900
4.1	Βιοαπόβλητα οικιακά σακούλες	120.000
5	Πράσινα container συλλογής	2
5	Πράσινα οχήματα συλλογής (με αρπάγη)	9
5	Πράσινα οχήματα μεταφοράς container	1
5	Πράσινα οχήματα μεταφοράς	3
5	Πράσινα τεμαχιστές	6
6	Ογκώδη container συλλογής	2
6	Ογκώδη οχήματα συλλογής (με αρπάγη)	5
6	Ογκώδη οχήματα μεταφοράς container	1
7	Οικιακή κομποστοποίηση κάδοι	6.600
8	ΜΠΕΑ κάδοι	220
8	ΜΠΕΑ οχήματα συλλογής	4



### ΔΙΑΧΕΙΡΙΣΤΙΚΗ ΕΝΟΤΗΤΑ ΚΕΡΚΥΡΑΣ

1 Κέντρο Δημιουργικής Επαναχρησιμοποίησης Υλικών (ΚΔΕΥ)

3 Πράσινα Σημεία (Βόρεια, Κεντρική, Νότια Κέρκυρα)

ΠΑΞΟΙ

ΜΕΒΑ

1 Πράσινο Σημείο

### Ολιστικό Σύστημα Χωριστής Συλλογής (ΟΣΧΣ) Ιονίων Νήσων

35 Γωνιές Ανακύκλωσης σε χώρους συνάθροισης των 4 μεγάλων νησιών

Ειδικός εξοπλισμός αποθήκευσης και μεταφοράς σε Κάλαμο, Καστό και Οθωνοί

### ΔΙΑΧΕΙΡΙΣΤΙΚΗ ΕΝΟΤΗΤΑ ΛΕΥΚΑΔΑΣ

1 Κέντρο Δημιουργικής Επαναχρησιμοποίησης Υλικών (ΚΔΕΥ)

3 Πράσινα Σημεία

ΜΕΓΑΝΗΣΙ

ΜΕΒΑ

1 Πράσινο Σημείο

ΙΘΑΚΗ

ΜΕΒΑ

1 Πράσινο Σημείο

### ΔΙΑΧΕΙΡΙΣΤΙΚΗ ΕΝΟΤΗΤΑ ΚΕΦΑΛΟΝΙΑΣ

1 Κέντρο Δημιουργικής Επαναχρησιμοποίησης Υλικών (ΚΔΕΥ)

3 Πράσινα Σημεία (Λιξούρι, Αργοστόλι, Σάμη)

### ΔΙΑΧΕΙΡΙΣΤΙΚΗ ΕΝΟΤΗΤΑ ΖΑΚΥΝΘΟΥ

1 Κέντρο Δημιουργικής Επαναχρησιμοποίησης Υλικών (ΚΔΕΥ)

2 Πράσινα Σημεία

**Ποσότητα εισόδου ανά ΜΑΑ/ΜΕΒΑ και ανά ρεύμα αποβλήτου (tn/έτος)**

		2030	2035
<b>ΜΑΑ Κέρκυρας</b>			
Υπολειμματικά σύμμεικτα		32.065	26.805
Προδιαλεγμένα οργανικά		16.719	19.985
Χωριστά συλλεγόμενα Ανακυκλώσιμα ΑΣΑ		19.800	19.612
<b>ΜΑΑ Ζακύνθου</b>			
Υπολειμματικά σύμμεικτα		15.514	13.853
Προδιαλεγμένα οργανικά		8.215	10.487
Χωριστά συλλεγόμενα Ανακυκλώσιμα ΑΣΑ		9.580	10.136
<b>ΜΑΑ Κεφαλονιάς</b>			
Υπολειμματικά σύμμεικτα		14.369	13.576
Προδιαλεγμένα οργανικά		7.154	9.719
Χωριστά συλλεγόμενα Ανακυκλώσιμα ΑΣΑ)		8.873	9.933
<b>ΜΑΑ Λευκάδας</b>			
Υπολειμματικά σύμμεικτα		7.967	7.157
Προδιαλεγμένα οργανικά		4.064	5.222
Χωριστά συλλεγόμενα Ανακυκλώσιμα ΑΣΑ		4.920	5.237
<b>ΜΕΒΑ Ιθάκης</b>	Προδιαλεγμένα οργανικά ΑΣΑ	454	558
<b>ΜΕΒΑ Παξών</b>		260	196
<b>ΜΕΒΑ Μεγανησίου</b>		155	305
Ιδιωτικές εγκαταστάσεις επεξεργασίας βιοαπβλήτων για εξυπηρέτηση HORECA		0	0
<b>Σύνολο ΒΑ που θα μπορούν να επεξεργάζονται σε εγκαταστάσεις ΦΟΔΣΑ ή ιδιωτικές</b>		<b>37.021</b>	<b>46.472</b>
Συνολικές ποσότητες ανακυκλώσιμων που διαχειρίζονται οι ΜΑΑ		43.174	44.918
<b>Συνολικές ποσότητες ανακυκλώσιμων που διαχειρίζονται σε ΜΑΑ και ΚΔΑΥ</b>		<b>43.174</b>	<b>44.918</b>
Συνολικές ποσότητες ΒΑ και πρασίνων που θα συλλέγονται από ΦΟΔΣΑ μέσω ΟΣΧΣ		32.865	42.033
Συνολικές ποσότητες ΒΑ που θα συλλέγονται από ΣΣΕΔ από τα HORECA		4.156	4.439
<b>Συνολικές ποσότητες ανακυκλωσίμων που συλλέγονται</b>		<b>53.173</b>	<b>56.851</b>

# ΜΑΑ ΚΕΡΚΥΡΑΣ / ΔΕΔΟΜΕΝΑ ΥΠΟΔΟΧΗΣ ΑΣΑ

ΠΟΣΟΤΗΤΕΣ  
(tn/year) 2035

Σύμμεικτα ΑΣΑ με υπολείμματα ΜΕΒΑ και ΚΔΑΥ	26.805
Προδιαλεγμένα βιοαπόβλητα	19.985
Χωριστά συλλεγόμενα ανακυκλώσιμα	19.612
<b>ΣΥΝΟΛΟ</b>	<b>66.402</b>



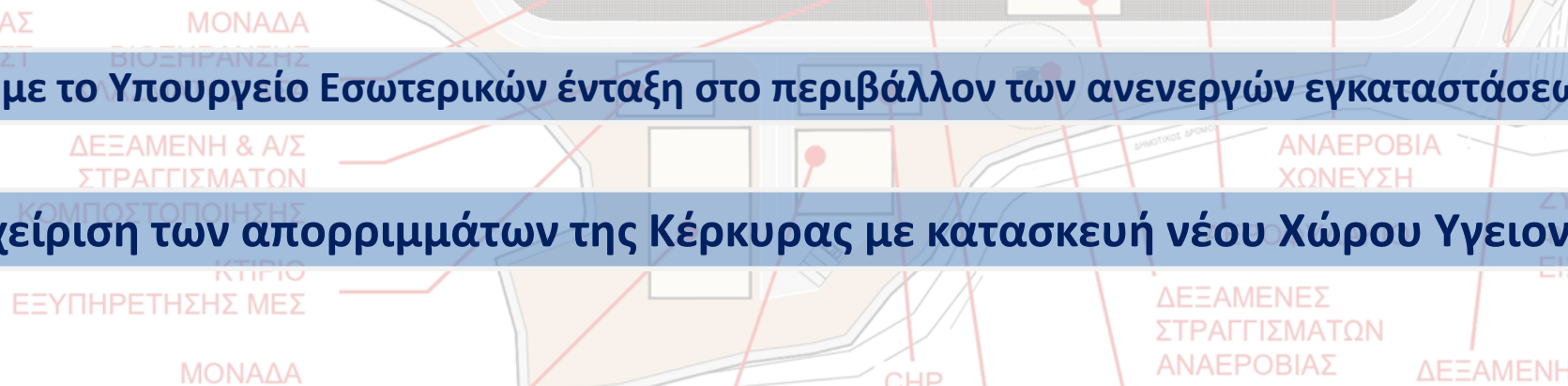
Αντιμετωπίζονται οι εκκρεμότητες του παρελθόντος με απομάκρυνση όλων των δεμάτων του Τεμπλονίου.

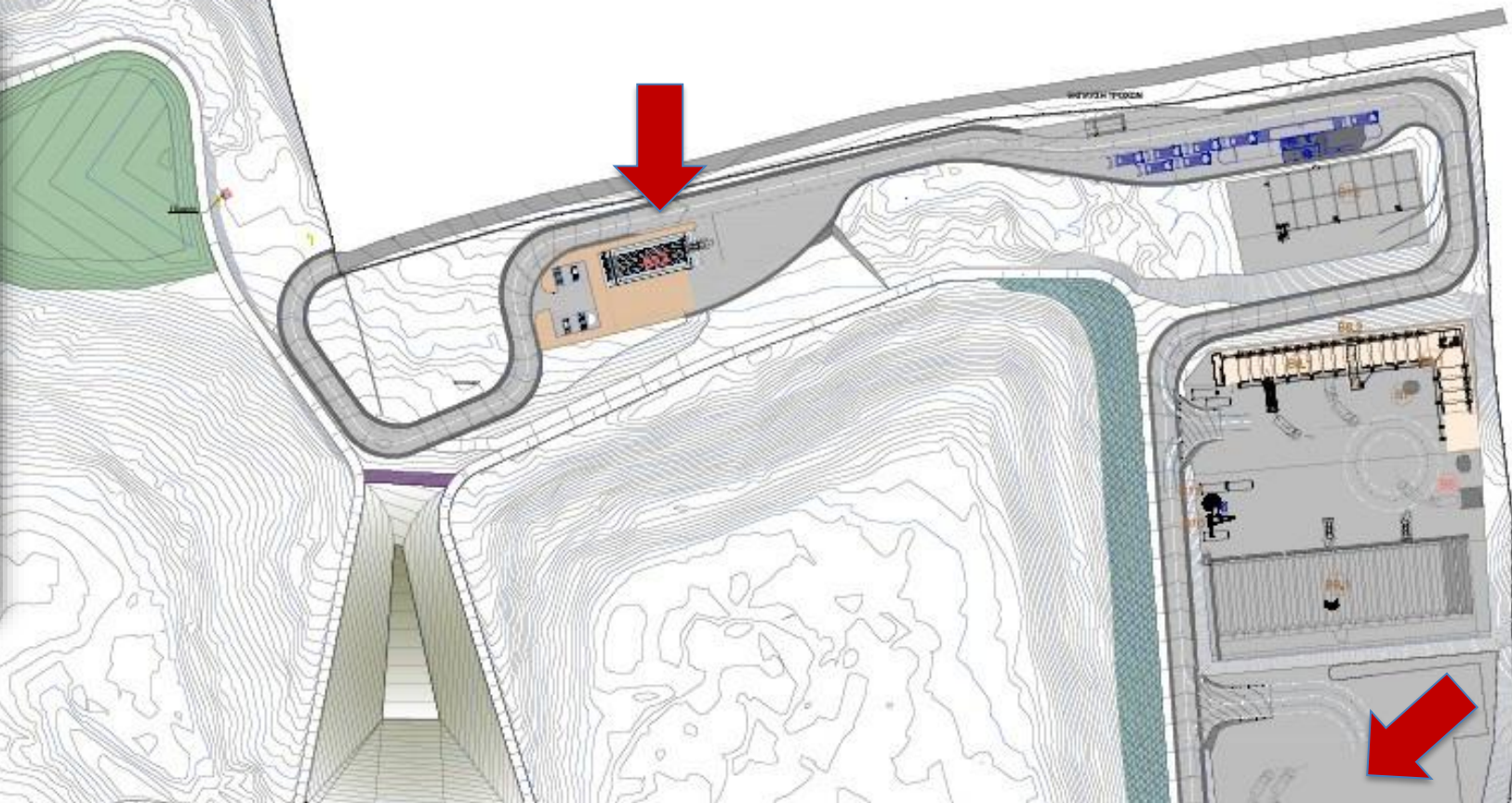
το Τεμπλόκι «καθαρίζει» από υπολείμματα του παρελθόντος.

Οριστική αποκατάσταση και μεταφροντίδα του παλιού ΧΥΤΑ στο Τεμπλόκι

Σε συνεργασία με το Υπουργείο Εσωτερικών ένταξη στο περιβάλλον των ανενεργών εγκαταστάσεων της Λευκίμμης

Ολιστική διαχείριση των απορριμμάτων της Κέρκυρας με κατασκευή νέου Χώρου Υγειονομικής Ταφής





<b>ΜΑΑ ΚΕΦΑΛΟΝΙΑΣ / ΔΕΔΟΜΕΝΑ ΥΠΟΔΟΧΗΣ ΑΣΑ</b>	<b>ΠΟΣΟΤΗΤΕΣ (tn/year) 2035</b>
<b>Σύμμεικτα ΑΣΑ με υπολείμματα ΜΕΒΑ και ΚΔΑΥ</b>	<b>13.576</b>
<b>Προδιαλεγμένα βιοαπόβλητα</b>	<b>9.719</b>
<b>Χωριστά συλλεγέντα ανακυκλώσιμα</b>	<b>9.933</b>
<b>ΣΥΝΟΛΟ</b>	<b>33.228</b>



## ΜΑΑ ΖΑΚΥΝΘΟΥ / ΔΕΔΟΜΕΝΑ ΥΠΟΔΟΧΗΣ ΑΣΑ

ΠΟΣΟΤΗΤΕΣ  
(tn/year) 2035

Σύμμεικτα ΑΣΑ με υπολείμματα ΜΕΒΑ και ΚΔΑΥ

15.615

ΜΟΝΑΔΑ ΜΗΧΑΝΙΚΗΣ  
ΔΙΑΛΟΓΗΣ - ΔΕΜΑΤΟΠΟΙΗΣΗΣ  
ΑΝΑΚΥΚΛΩΣΙΜΩΝ

Προδιαλεγμένα βιοαπόβλητα

10.487

Χωριστά συλεγέντα ανακυκλώσιμα

10.136

ΜΟΝΑΔΑ ΑΝΤΙΣΤΡΟΦΗΣ  
ΟΣΜΩΣΗΣ - ΔΕΞΑΜΕΝΗ ΑΛΜΗΣ

**ΣΥΝΟΛΟ**

36.238

ΚΤΙΡΙΟ ΕΞΥΠΗΡΕΤΗΣΗΣ Μ.Ε.Σ.

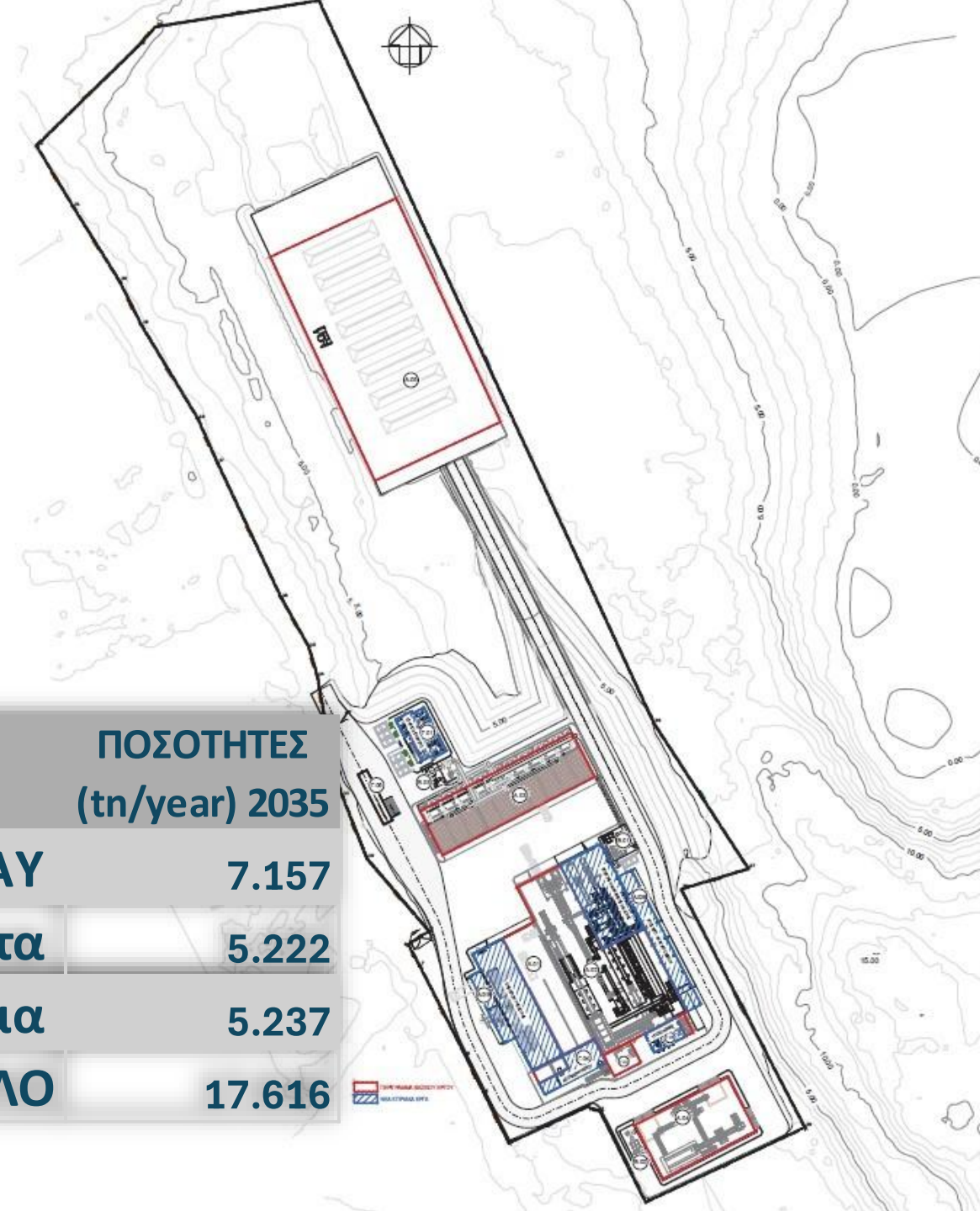
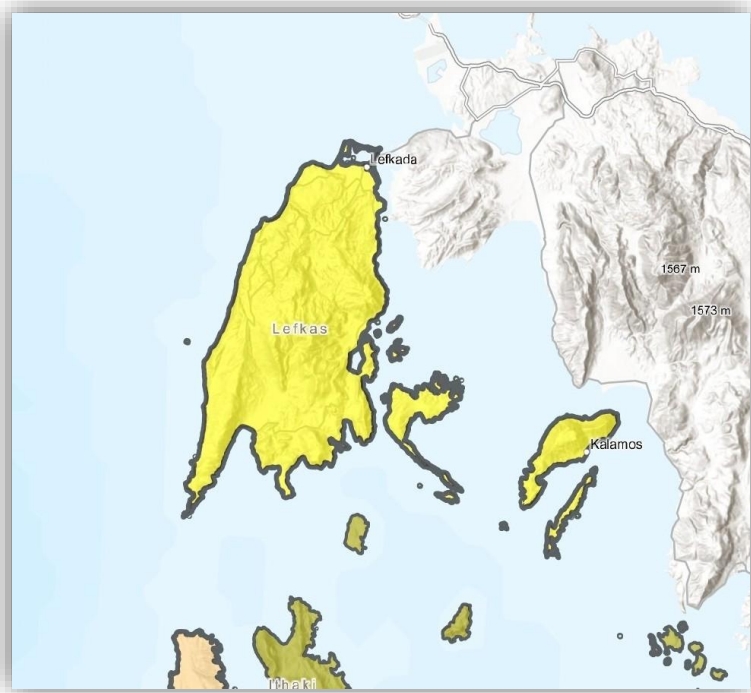
ΔΕΞΑΜΕΝΗ ΔΕΥΤΕΡΟΒΑΘΜΙΩΝ  
ΕΚΒΡΟΝ ΚΑΙ ΜΟΝΑΔΑ

ΜΟΝΑΔΑ ΩΡΙΜΑΝΣΗΣ  
ΠΡΟΔΙΑΛΕΓΜΕΝΩΝ ΟΡΓΑΝΙΚΩΝ

ΕΞΟΠΛΙΣΜΟΣ  
ΑΠΟΚΟΝΙΣΗΣ

«Αποκατάσταση ανενεργού ΧΥΤΑ Ζακύνθου

- Κύριος του Έργου : Περιφερειακός Φορέας Διαχείρισης Στερεών Αποβλήτων Ιονίων Νήσων ΑΕ
- Φορέας υλοποίησης : Υπουργείο Περιβάλλοντος και Ενέργειας (Υ.Π.ΕΝ.) / Γενική Γραμματεία Συντονισμού Διαχείρισης Αποβλήτων



## ΜΑΑ ΛΕΥΚΑΔΑΣ / ΔΕΔΟΜΕΝΑ ΥΠΟΔΟΧΗΣ ΑΣΑ

## ΠΟΣΟΤΗΤΕΣ (tn/year) 2035

**Σύμμεικτα ΑΣΑ με υπολείμματα ΜΕΒΑ και ΚΔΑΥ**

**7.157**

**Προδιαλεγμένα βιοαπόβλητα**

**5.222**

**Χωριστά συλλεγμένα ανακυκλώσιμα**

**5.237**

**ΣΥΝΟΛΟ**

**17.616**



ΠΑΡΑΓΩΓΗ ΑΠΟΡΡΙΜΜΑΤΩΝ  
ΜΕ ΕΤΟΣ ΑΝΑΦΟΡΑΣ 2035

**183.159 tn**

**52.874 tn**

χωριστή συλλογή βιοαποβλήτων

**44.918 tn**

χωριστή συλλογή  
ανακυκλώσιμων

**59.551 tn**

χωριστή συλλογή σύμμεικτων

4 Μονάδες Ανάκτησης Ανακύκλωσης



Υπόλειμμα προς υγειονομική  
ταφή από 7% έως 10%

**11.932 tn**

χωριστή συλλογή απευθείας προς Ανακύκλωση



# Επενδυτικό πρόγραμμα Ιονίων Νήσων για την διαχείριση των αστικών στερεών αποβλήτων

ΕΝΙΣΧΥΣΗ ΔΡΑΣΕΩΝ ΧΩΡΙΣΤΗΣ ΣΥΛΛΟΓΗΣ ΟΣΧΣ	27.000.000
ΜΑΑ ΚΕΡΚΥΡΑΣ	34.700.000
ΧΥΤ ΚΕΡΚΥΡΑΣ	8.000.000
ΑΠΟΚΑΤΑΣΤΑΣΗ ΛΕΥΚΙΜΜΗΣ	1.200.000
ΜΑΑ ΖΑΚΥΝΘΟΥ	22.732.904
ΑΠΟΚΑΤΑΣΤΑΣΗ ΧΥΤΑ ΖΑΚΥΝΘΟΥ	6.618.057
Β' ΚΥΤΤΑΡΟ ΧΥΤ ΖΑΚΥΝΘΟΥ	2.500.000
ΜΑΑ ΚΕΦΑΛΟΝΙΑΣ	12.505.218
ΜΑΑ ΛΕΥΚΑΔΑΣ	20.082.876

διαχείριση απορριμμάτων στα νησιά του Ιονίου,  
μια νέα πραγματικότητα





# διαχείριση απορριμμάτων στα νησιά του Ιονίου, μια νέα πραγματικότητα

